



Actividad edificadora en Tolima

Departamento de Estudios Económicos

Marzo 13 de 2008



CONDICIONES DE USO

La Cámara Colombiana de la Construcción procura que los datos suministrados en las “Presentaciones”, publicadas en su página web y/o divulgadas mediante medios electrónicos, mantengan altos estándares de calidad. Sin embargo, no asume responsabilidad alguna desde el punto de vista legal o de cualquier otra índole, por la integridad, veracidad, exactitud, oportunidad, actualización, conveniencia, contenido y/o usos que se dé a la información y a los documentos que aquí se presentan.

La Cámara Colombiana de la Construcción tampoco asume responsabilidad alguna por omisiones de información o por errores en la misma, en particular por las discrepancias que pudieran encontrarse entre la versión electrónica de la información publicada y su fuente original.

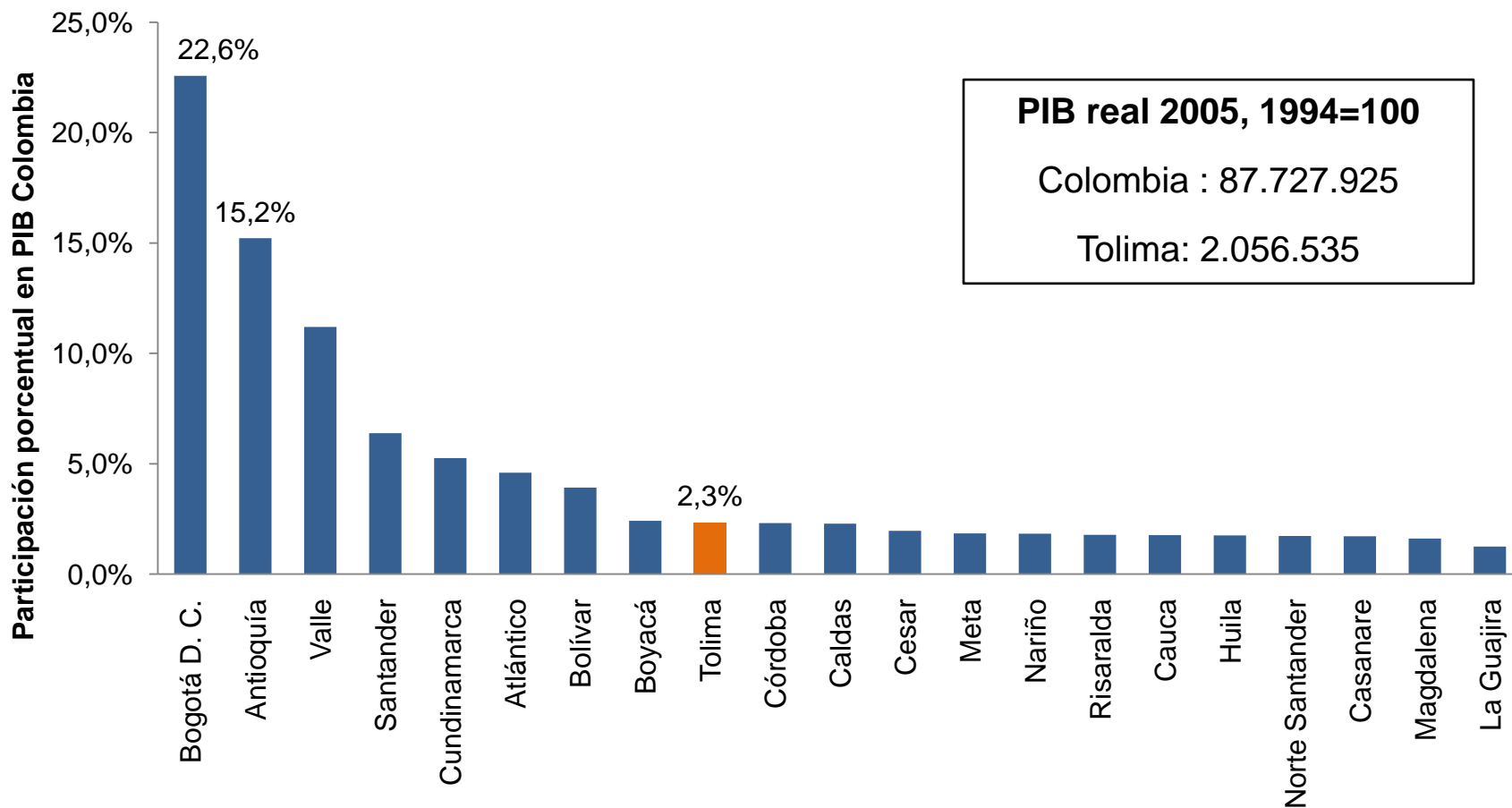
La Cámara Colombiana de la Construcción no proporciona ningún tipo de asesoría, por lo tanto la información publicada no puede considerarse como una recomendación para la realización de operaciones de construcción, comercio, ahorro, inversión, ni para ningún otro efecto.

Los vínculos a otros sitios web se establecen para facilitar la navegación y consulta, pero no implican la aprobación ni responsabilidad alguna por parte de la Cámara Colombiana de la Construcción, sobre la información contenida en los mismos. En consideración de lo anterior, la Cámara Colombiana de la Construcción por ningún concepto será responsable por el contenido, forma, desempeño, información, falla o anomalía que pueda presentarse, ni por los productos y/o servicios ofrecidos en los sitios web con los cuales se haya establecido un enlace.

Se autoriza la reproducción total o parcial de la información contenida en esta página web o documento, siempre y cuando se mencione la fuente.

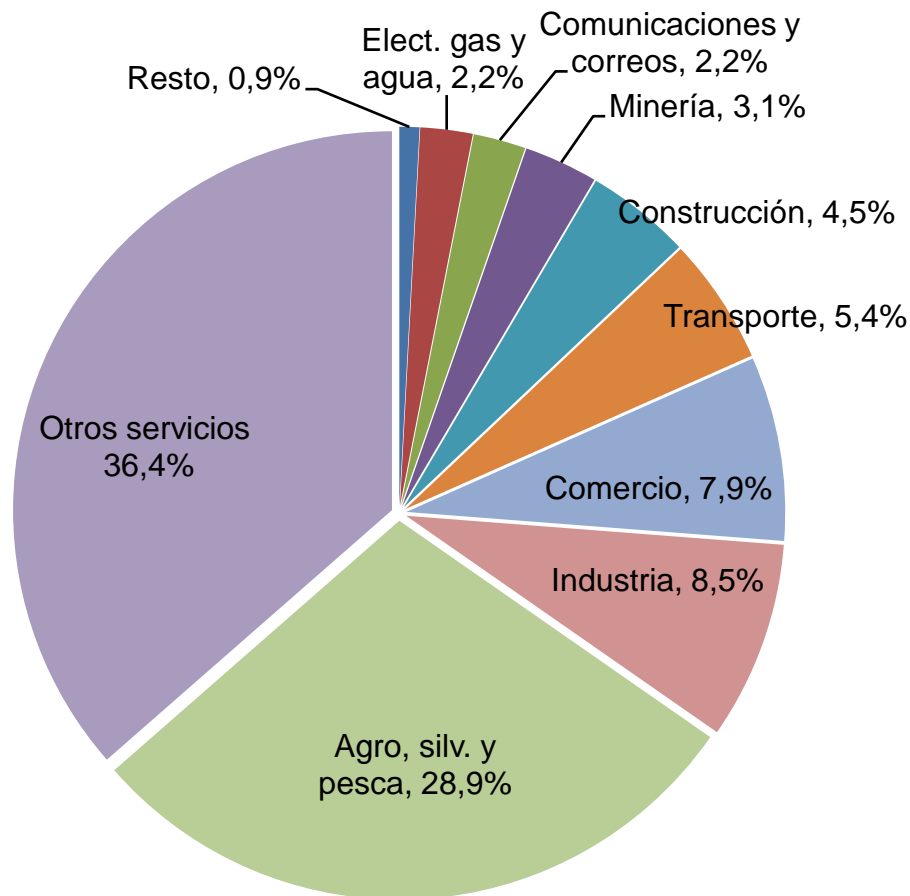
En el 2005 Tolima generó el 2,3% del PIB colombiano

2005, part.% del PIB departamental en el total nacional



La industria tolimense participa en el PIB departamental en menor proporción que el promedio nacional

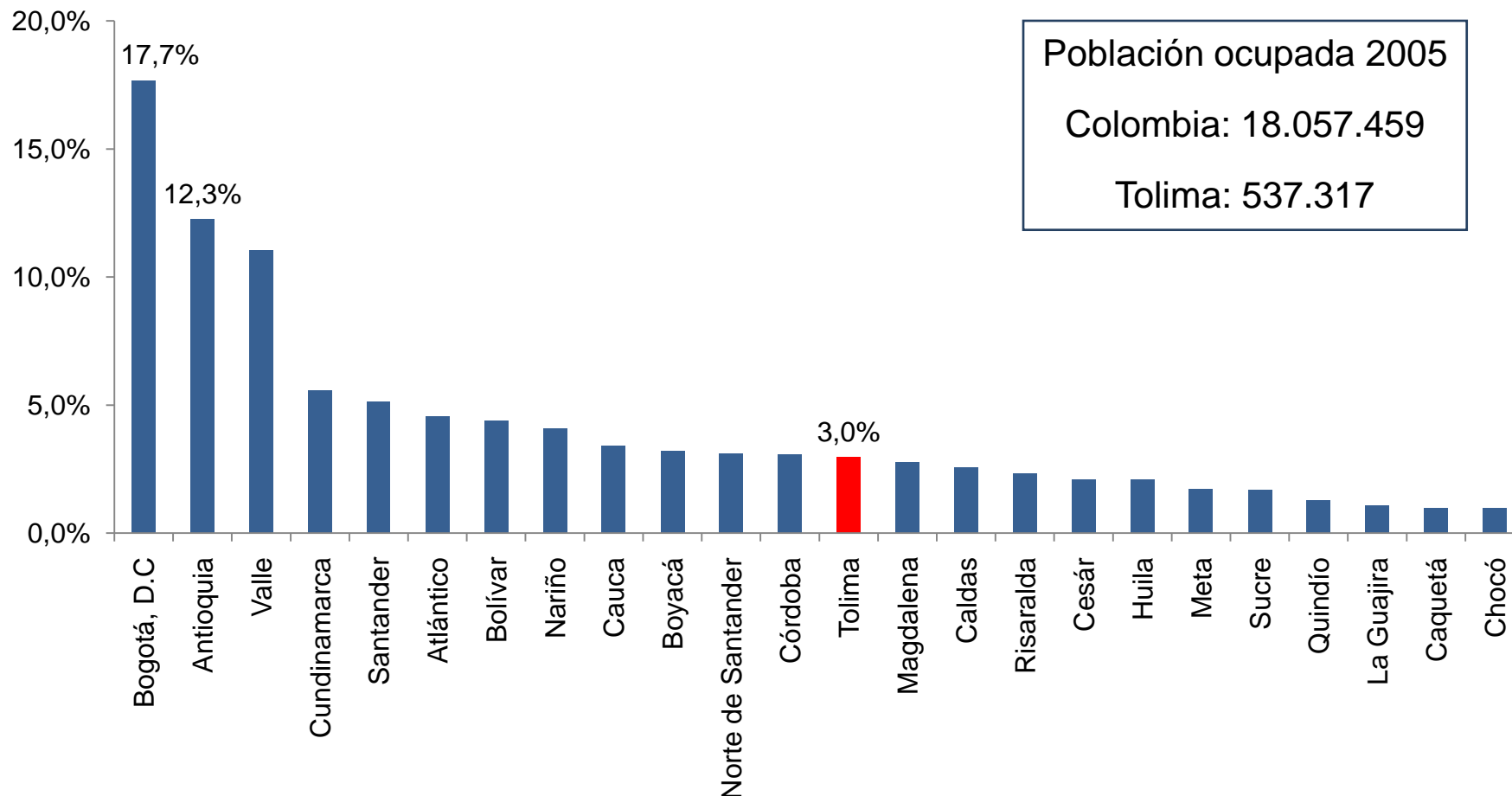
2001-2005, part. % promedio de los sectores económicos en el PIB departamental



	Tolima	Colombia
Const.	4,5%	4,9%
<i>Edif.</i>	3,1%	2,8%
<i>Obras</i>	1,4%	2,0%
Industria	8,5%	15%
Agro	29%	14%
Minería	3,1%	4,7%
Serv.	55%	61,4%

Tolima genera el 3% del empleo en el nivel nacional

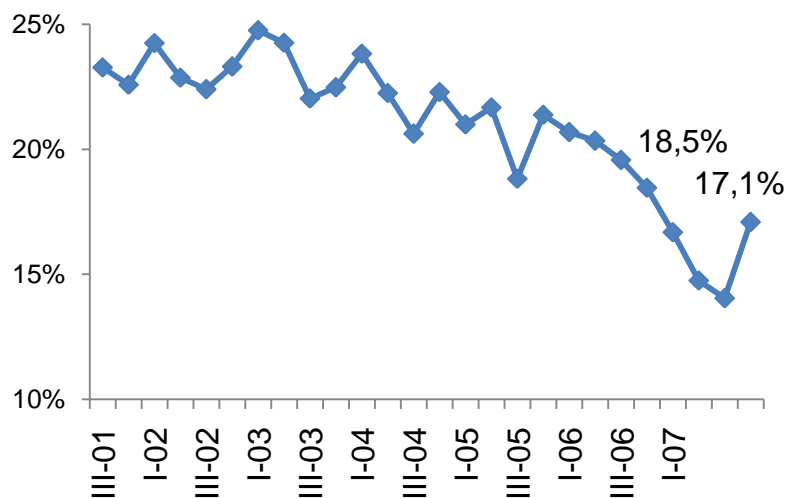
2005, distribución % de ocupados por departamentos



Los indicadores del mercado laboral han mostrado una notable mejora

2001/III–2007/IV, tasa de desempleo, número de ocupados y part. % construcción en total ocupados, Ibagué

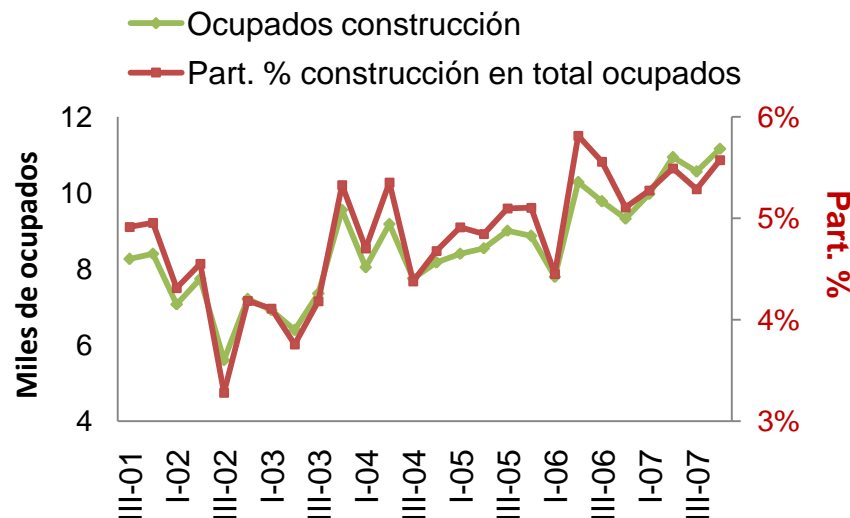
Tasa de desempleo Ibagué



Entre 2006-IV y 2007-IV la tasa de desempleo se redujo 1,4 puntos porcentuales



Ocupación sector construcción Ibagué



Entre 2006-III y 2007-III el sector aumentó en 1.800 el número de ocupados.

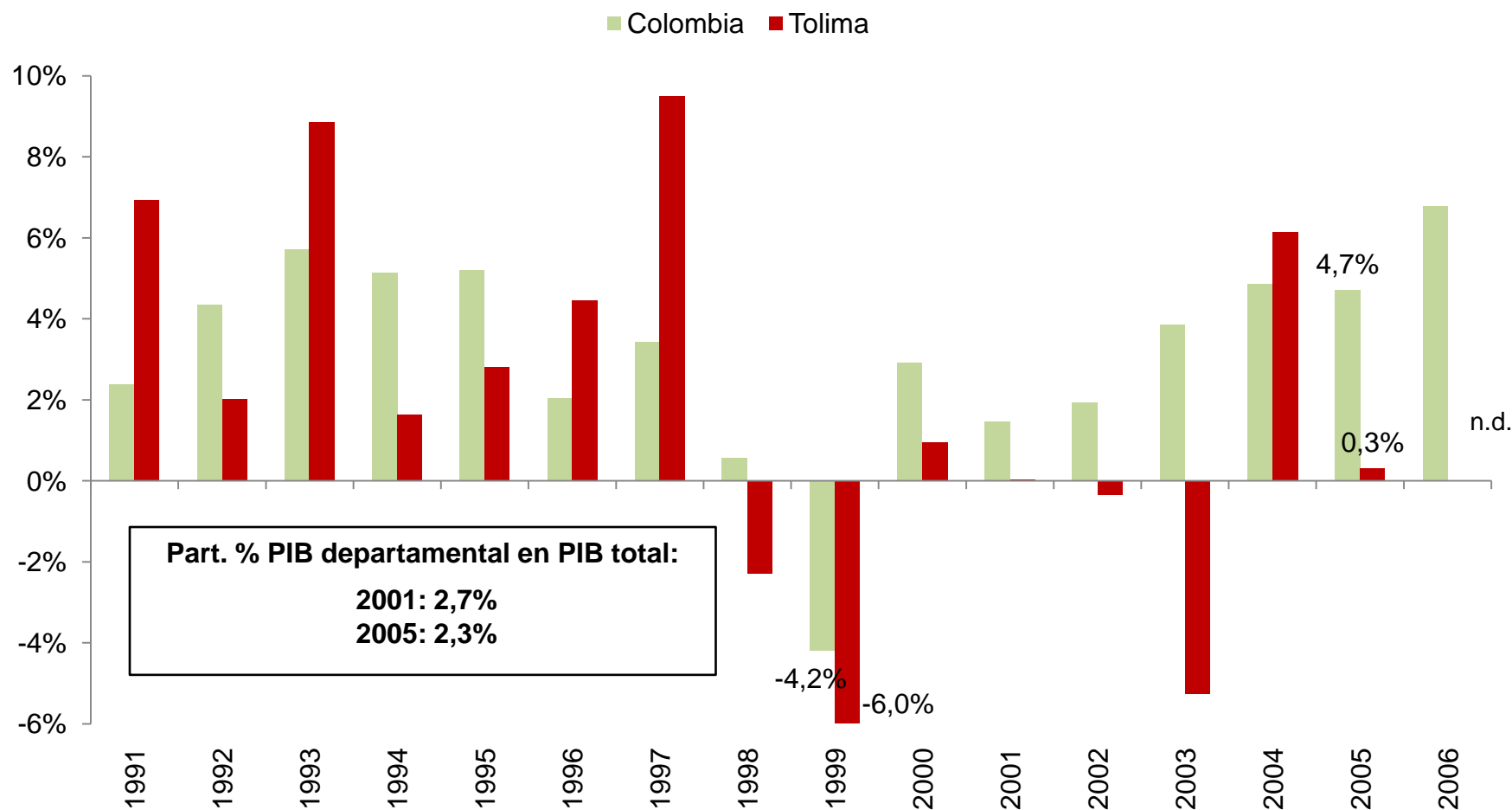


Fuente: cálculos Dpto. Estudios Económicos Camacol con datos DANE.

*Nota: Los trimestres se organizan de la siguiente manera: primer trimestre febrero-abril, segundo trimestre mayo-julio, tercer trimestre agosto-octubre, cuarto trimestre noviembre-enero.

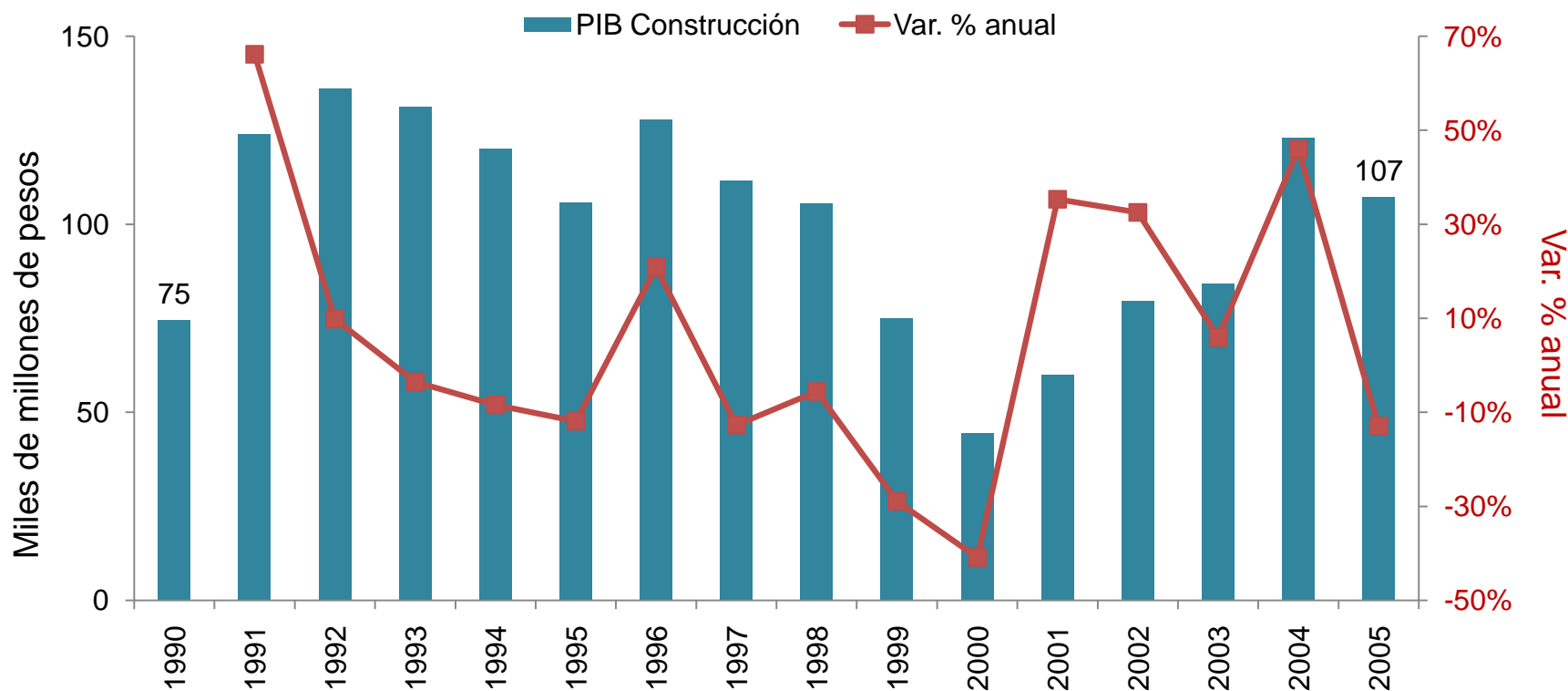
Tolima: el ciclo económico regional sigue un patrón similar al comportamiento nacional

1991-2005, variación % anual real PIB nacional y Tolima 1994=100



PIB construcción de Tolima: en el 1992 el sector alcanzó su máximo histórico

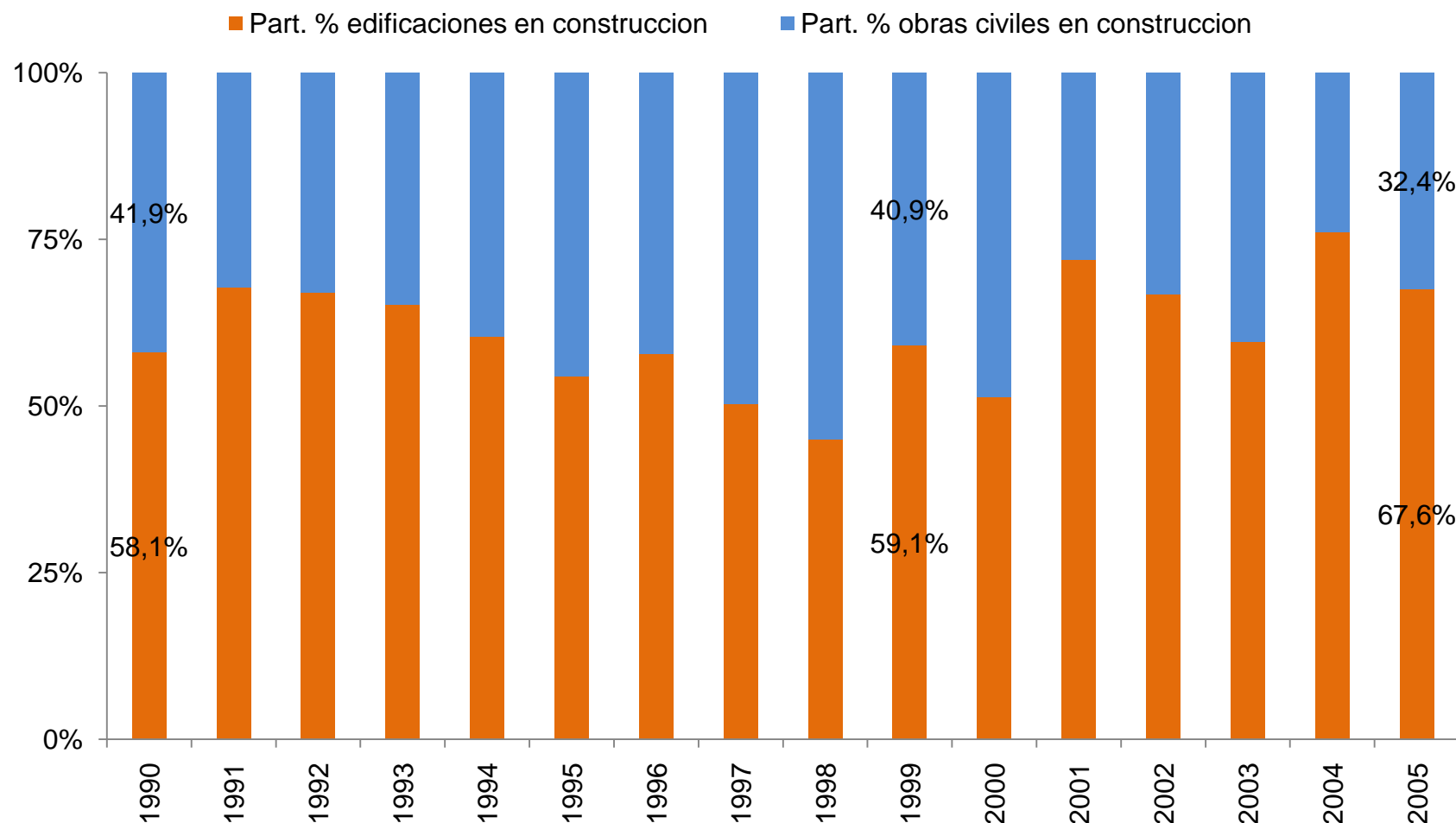
1990-2005, PIB construcción Tolima, miles de millones pesos constantes, 1994=100



Part. % PIB construcción departamental en PIB construcción nacional:
 2001: 1,9% 2005: 2,2%

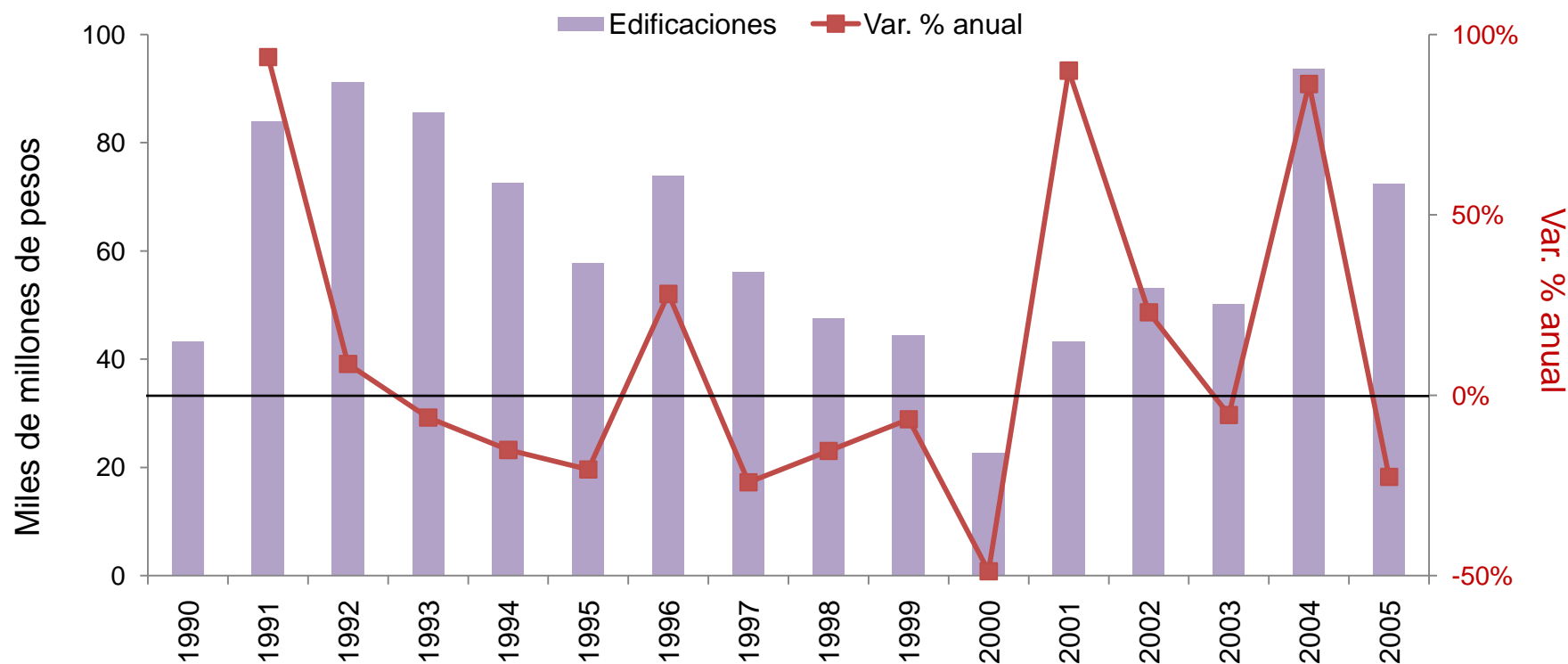
La distribución del PIB construcción en Tolima fue en el 2005: 67,6% edificaciones y 32,4% obras civiles

1990-2005, composición % anual PIB construcción departamental



El sector edificador en Tolima representó en promedio entre 2001-2005 el 2,7% del PIB edificaciones nacional

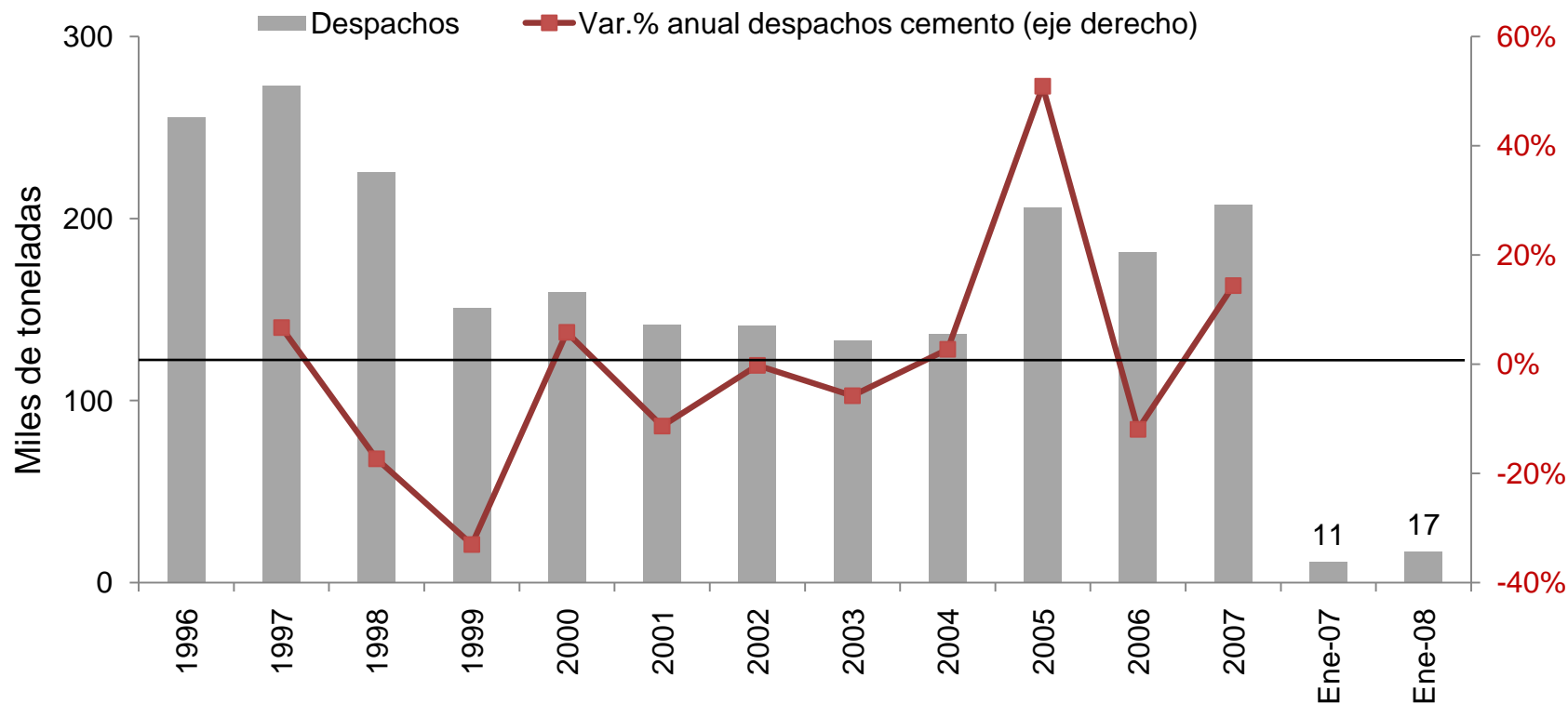
1990-2005, PIB edificaciones, miles de millones pesos constantes 1994=100, var.% en el total edificaciones



PIB Edificaciones Tolima, part.% en PIB edificaciones nacional:
 2001: 2,9% 2005: 2,4%
 Prom. 2001-2005: 2,7%

Tolima: los despachos de cemento crecieron 14,4% en 2007 y 47,6% anual en enero de 2008

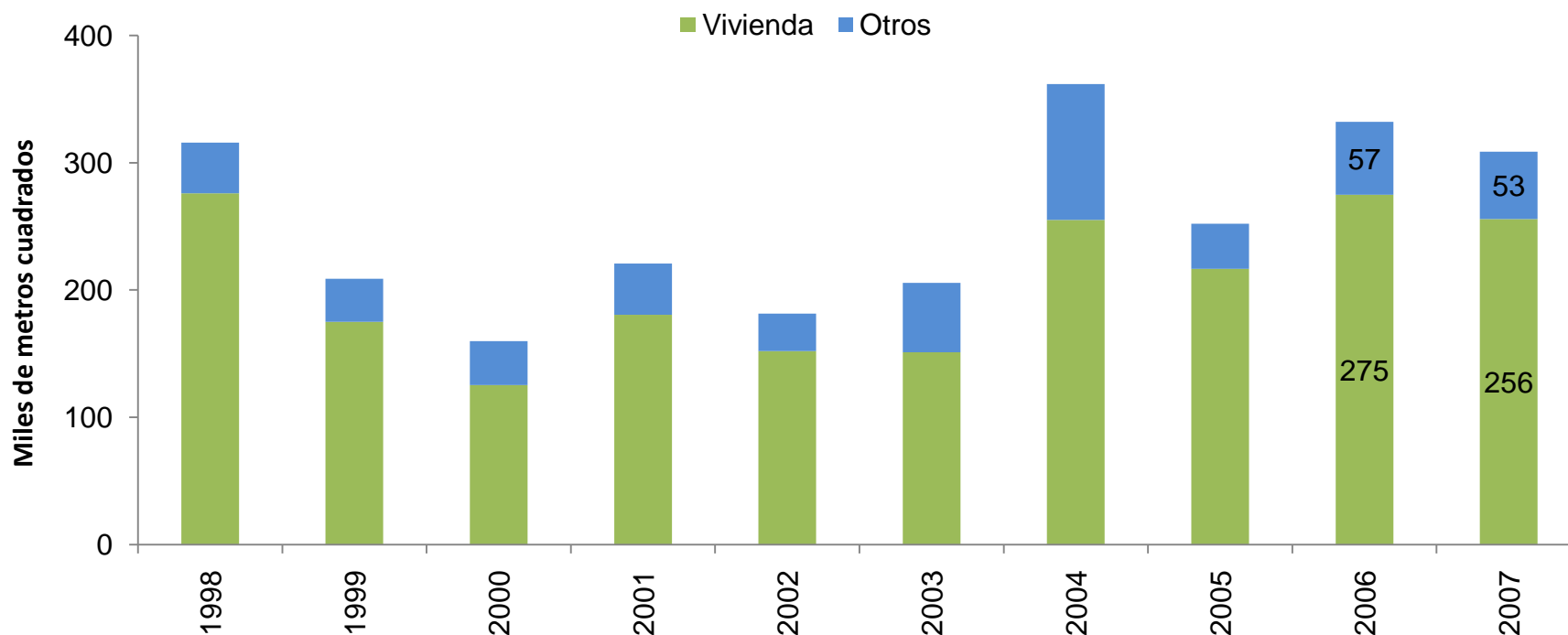
Despachos de cemento al mercado interno, miles de toneladas métricas (Tm) y var.% anual



Despachos cemento Tolima, part.% en despachos nacionales:
 2001: 2,8% 2007: 2,3% Enero 2008: 2,2%

Tolima: las licencias aprobadas se redujeron -7,1% en 2007

1998-2007, área aprobada en licencias totales y vivienda, miles metros cuadrados



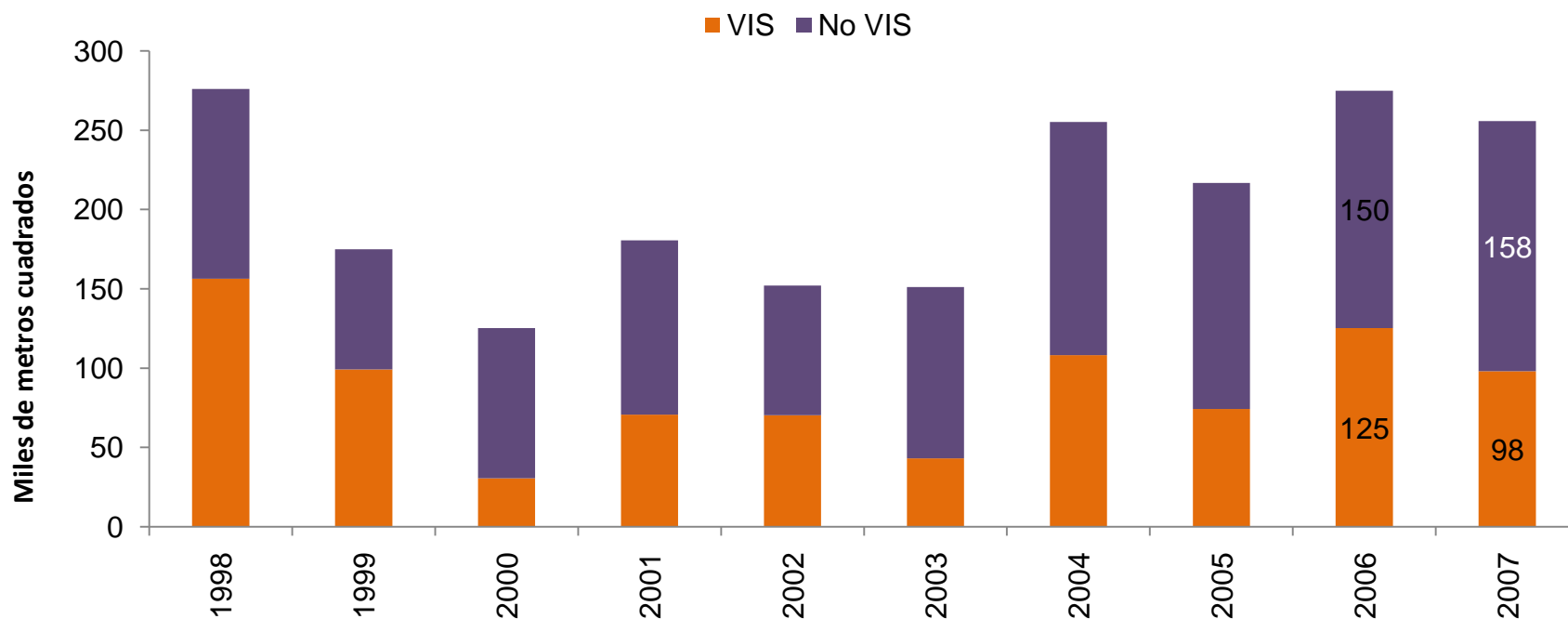
Part. % licencias aprobadas Tolima en licencias total nacional:

Total 2007: 1,6%

Vivienda 2007: 1,8%

Licencias de vivienda Tolima: se redujeron -6,9% en 2007

1998- 2007, licencias aprobadas en vivienda por tipo, miles metros cuadrados

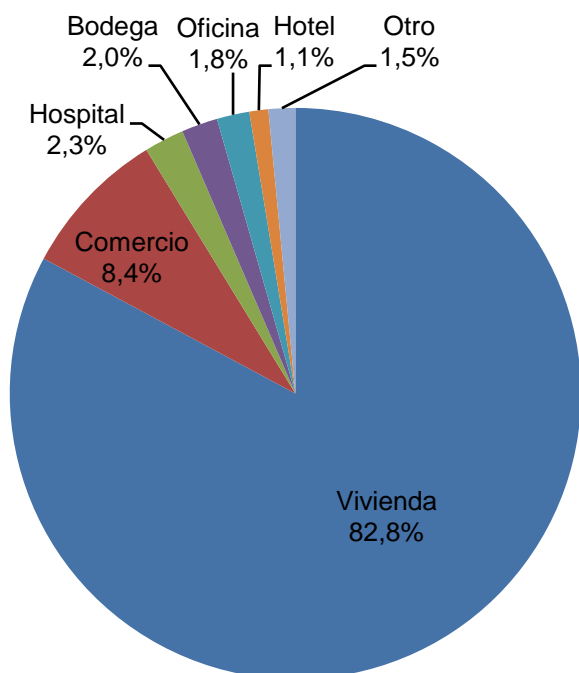


Licencias en vivienda Tolima, part. % VIS y No VIS en totales nacionales VIS y No VIS:
 VIS 2007: 3,3%
 No VIS 2007: 1,4%

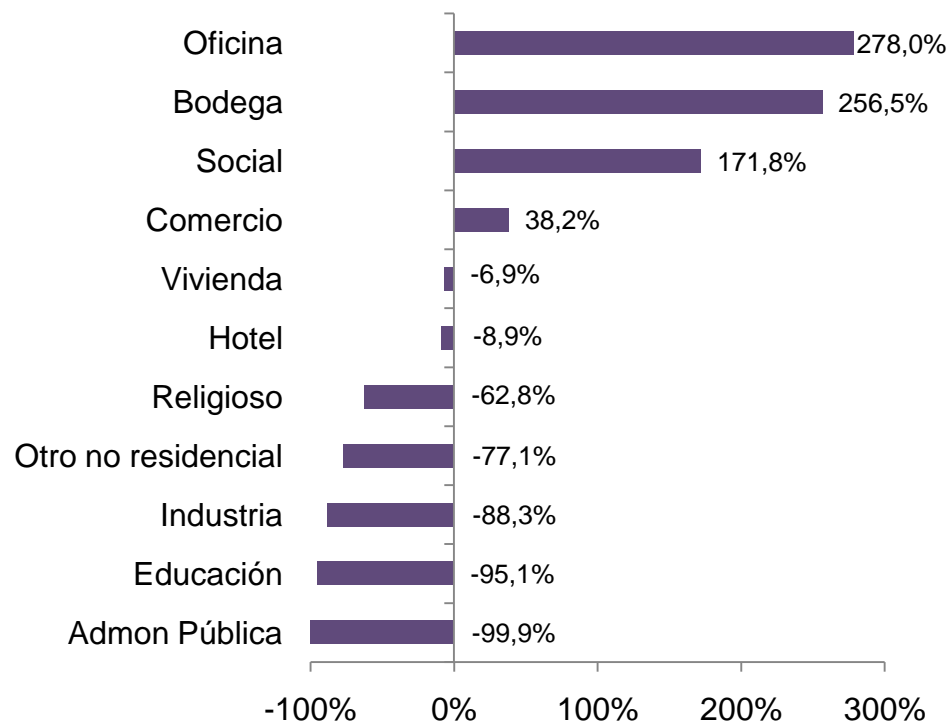
Tolima: *oficina y bodega* presentaron los más importantes crecimientos en 2007

Enero–diciembre 2007, part. % licencias por destinos en el total, var. % de licencias por destino

Part. % licencias por destinos en el total 2007



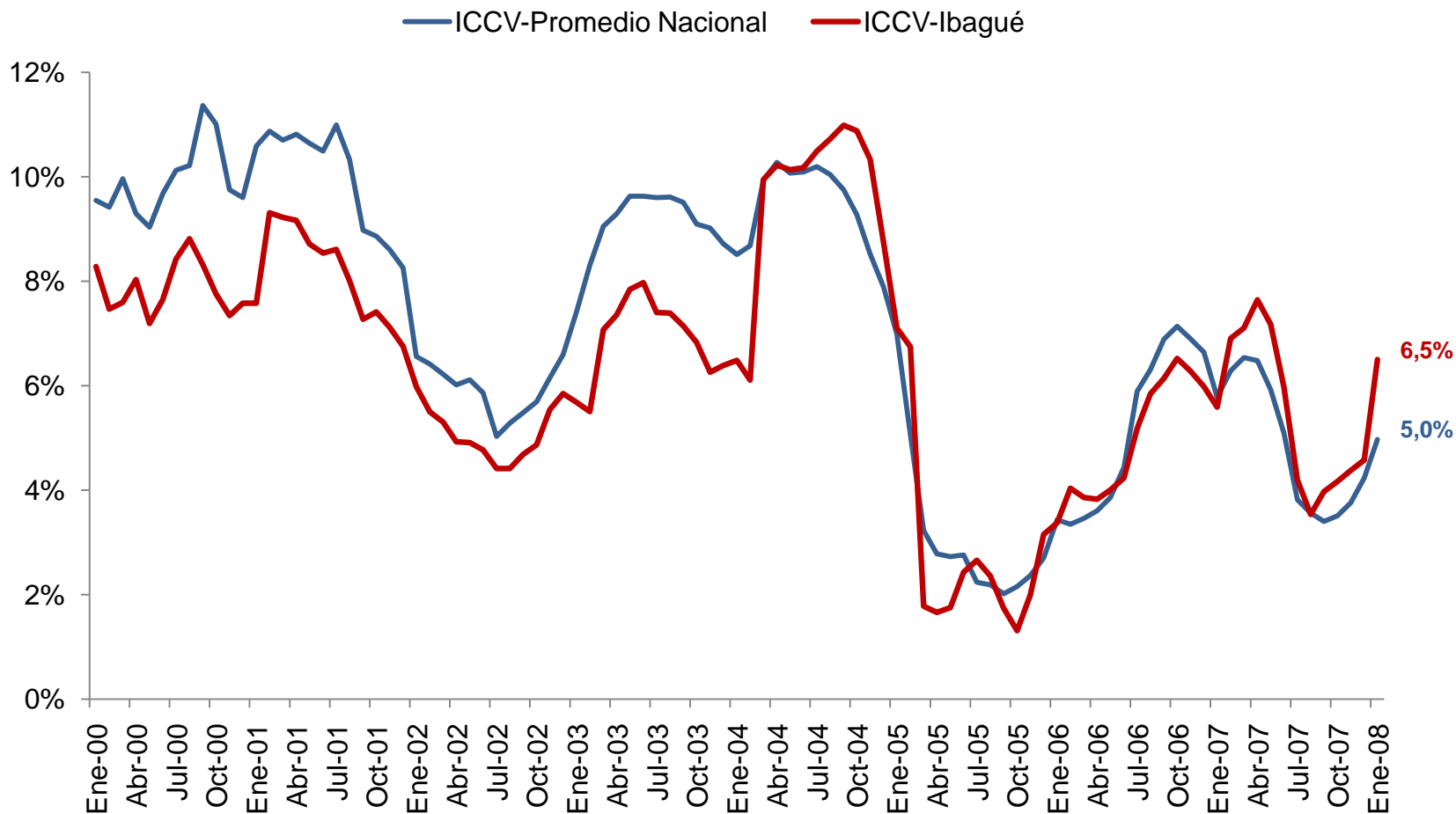
Variación % anual licencias por destinos 2007



Fuente: cálculos Dpto. Estudios Económicos Camacol con datos DANE. Las licencias de construcción corresponden a los municipios de Ibagué, Espinal, Honda y Líbano.

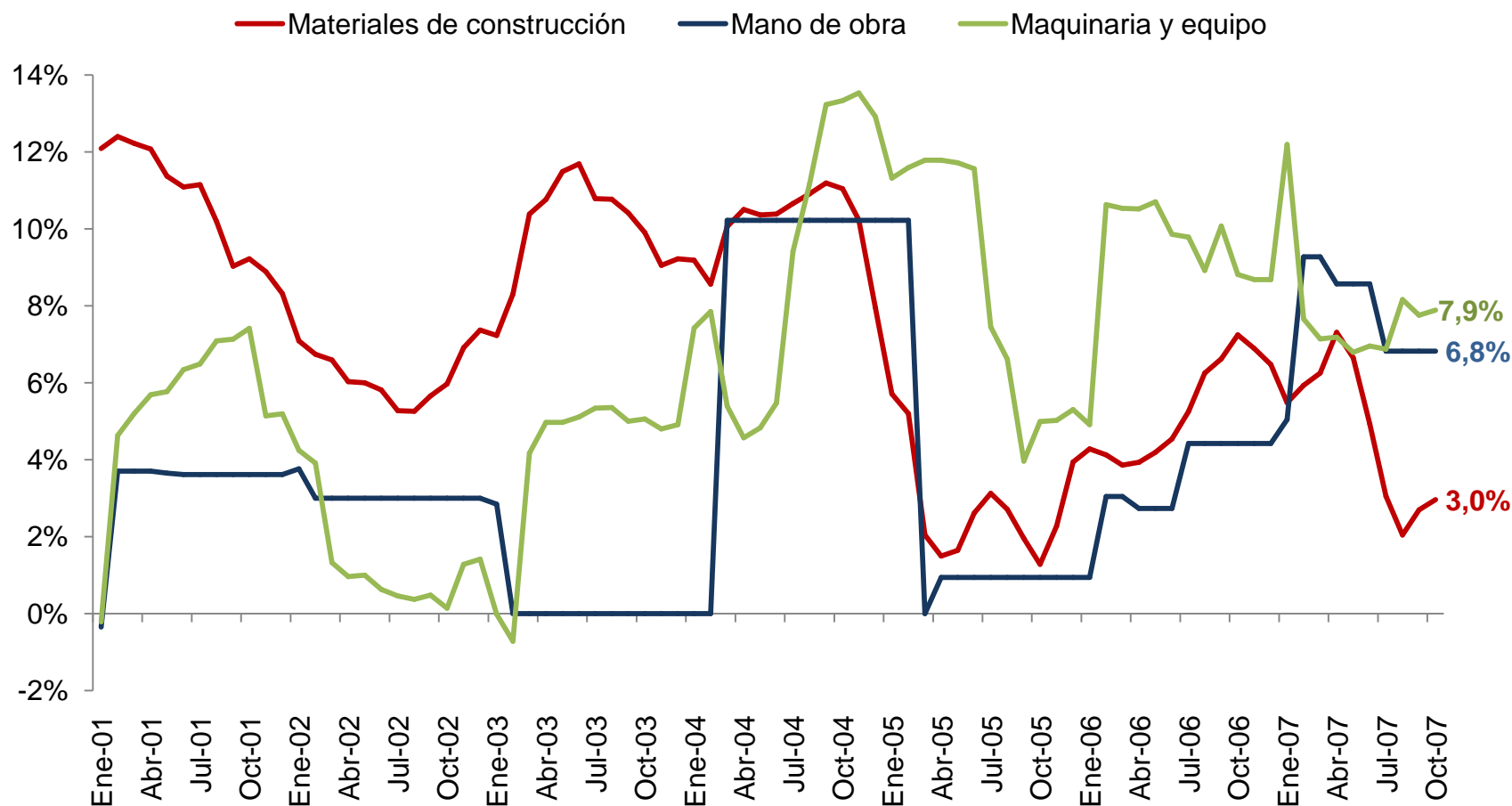
ICCV: promedio nacional e Ibagué

2000-enero 2008, variación % anual ICCV total e Ibagué



Ibagué: la desagregación del índice de costos de materiales de construcción muestra volatilidad en precios de los materiales

2001-octubre 2007, var. % anual ICCV de Ibagué por grupos



Fuente: cálculos Dpto. Estudios Económicos Camacol con datos DANE.



Actividad edificadora en Tolima

Departamento de Estudios Económicos

Marzo 13 de 2008